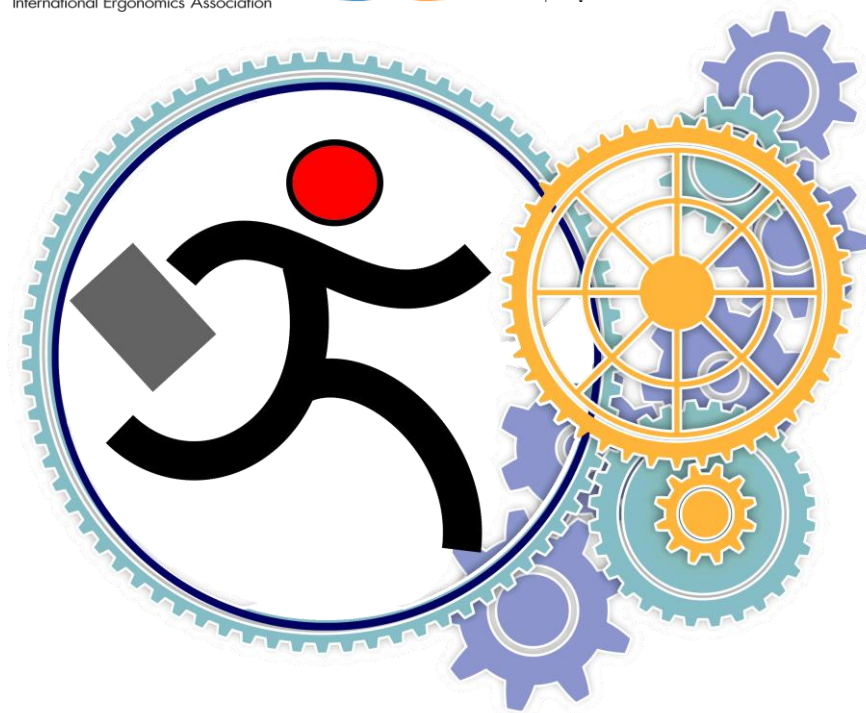


# XXXI

MIĘDZYNARODOWE  
SEMINARIUM  
ERGONOMII



Poznań, 23-25 maja 2018 r.

## Człowiek we współczesnej organizacji

Komunikat nr 1

## ORGANIZATORZY

---

**Polskie Towarzystwo Ergonomiczne**  
Oddział Poznański



**Politechnika Poznańska**  
Wydział Inżynierii Zarządzania



**Politechnika Wrocławska**  
Wydział Informatyki i Zarządzania



**Małopolska Wyższa Szkoła Ekonomiczna**  
w Tarnowie



**Polska Akademia Nauk**  
Oddział Poznański  
Komisja Ergonomii



## SEKRETARIAT

---

### **XXXI Międzynarodowe Seminarium Ergonomii**

Politechnika Poznańska  
Wydział Inżynierii Zarządzania  
ul. Strzelecka 11  
61-845 POZNAŃ

tel.: 61 665 33 77

e-mail: [office@iset.poznan.pl](mailto:office@iset.poznan.pl)

[www.iset.poznan.pl](http://www.iset.poznan.pl)

## PATRONAT MEDIALNY

---



## **RADA PROGRAMOWA**

### **PRZEWODNICZĄCY**

Leszek Pacholski

### **CZŁONKOWIE**

Alexey N. Anokhin

Leszek Koziół

Alina Badulescu

Edward Kowal

Peter Budnick

Jerzy Lewandowski

Halina Ćwirko

Jerzy S. Marcinkowski

Bernard Dugué

Ivars Muzis

Brigita Gajšek

Ewa Nowak

Ewa Górską

Jerzy Olszewski

Iwona Grabarek

Ryszard Paluch

Maggie Graf

Halina Pawlak

Jerzy Grobelny

Vasiliy Rudnicki

Józef Gruszka

Marcin Sikorski

Witold Grzywiński

Małgorzata Sławińska

Aleksandra Jasiak

Gyula Szabó

Tadeusz Juliszewski

Stefan Trzecieliński

Leszek Kałkowski

Edwin Tytyk

Waldemar Karwowski

Branko Wasserbauer

Androniki Kavoura

Michał Woźniak

Aleksandra Kawecka- Endler

Magdalena Wyrwicka

Ernst Koningsveld

Maciej Złowodzki

Danuta Koradecka

## **KOMITET NAUKOWO-ORGANIZACYJNY**

**Przewodniczący Seminarium**

Jerzy S. Marcinkowski

**Sekretarz Naukowy**

Krzysztof Hankiewicz

**Sekretarz Organizacyjny**

Marcin Butlewski

**Sekretarz ds. kontaktów  
międzynarodowych**

Beata Mrugalska

**Przewodnicząca Konferencji**

Katarzyna Jach

**Obciążenie układu ruchu**

### **Członkowie**

Grzegorz Dahlke

Aleksandra Polak-Sopińska

Adam Górny

Radosław Pyrek

Arkadiusz Kalemba

Joanna Sadłowska-Wrzesińska

Agnieszka Misztal

### **Biuro Seminarium**

Aleksandra Dewicka

Anna Zwolankiewicz

Milena Drzewiecka-Dahlke


Koło Naukowe PROGRESS

## ZAPROSZENIE NA XXXI MIĘDZYNARODOWE SEMINARIUM ERGONOMII

---

Organizując Międzynarodowe Seminaria Ergonomii staramy się stworzyć okazję wymiany doświadczeń pomiędzy praktykami i teoretykami zajmującymi się różnymi obszarami ergonomii. W zbliżającym się 31. Seminarium hasłem przewodnim będzie „*Człowiek we współczesnej organizacji*”. Mamy nadzieję, że pozwoli to jeszcze bardziej poszerzyć poruszaną corocznie problematykę ergonomiczną.

W kolejnych edycjach naszego Seminarium dążymy do włączania coraz to nowych ośrodków i inicjatyw, których wspólnym mianownikiem jest człowiek. Mamy przyjemność zaanonsować, że w tym roku w ramach Seminarium Ergonomii odbędzie się:

- wznowiona po 10 latach Konferencja Obciążenie układu ruchu. Przyczyny i skutki. 
- Konferencja Młodych Adeptów Ergonomii prezentująca działania Kół Naukowych w zakresie ergonomii.

W kolejnych edycjach Seminarium dążymy do poszerzania możliwości publikacyjnych. Tym razem dla zakwalifikowanych tekstów w języku angielskim, publikowanych elektronicznie, ePdf przez DesTech będziemy ubiegać się o indeksację m. in. w Clarivate Analytics (Thomson Reuters Web of Science).

Na miejsce tegorocznego Seminarium wybraliśmy Poznań. Liczymy, że zapewni to łatwy dojazd osobom z Polski i z zagranicy oraz będzie atrakcyjnym miejscem pobytu zarówno dla osób, które znają nasze miasto jak i tych, którzy przybędą tu po raz pierwszy.

Serdecznie zapraszamy do Poznania.

Organizatorzy

## **MIEJSCE OBRAD**

Politechnika Poznańska  
ul. Piotrowo 2  
60-965 Poznań

## **PROBLEMATYKA SEMINARIUM**

Problematyka Seminarium zawiera się głównie w obszarach:

1. Ergonomia środowiska pracy i życia człowieka.
2. Ergonomia w projektowaniu wyrobów i procesów ich wytwarzania.
3. Edukacja i szkolenia w bezpieczeństwie pracy i ergonomii.
4. Ergonomiczne problemy przemysłu 4.0.
5. Ergonomia dla osób z niepełnosprawnościami i starszych.
6. Biomechanika i modelowanie w ergonomii i bezpieczeństwie pracy.
7. Obciążenie układu ruchu w pracy.
8. Ekonomiczne aspekty doskonalenia środowiska pracy.
9. Ergonomia w poszczególnych gałęziach gospodarki.
10. Kryteria ergonomiczne w ocenie ryzyka zawodowego.
11. Medycyna i higiena pracy.
12. Ergonomia w procesach informacyjnych i systemach zarządzania.
13. Nowe obszary zastosowań ergonomii.
14. Świadomość ergonomiczna i jej kształtowanie oraz kultura bezpieczeństwa.
15. Zarządzanie bezpieczeństwem pracy.

## **WAŻNIEJSZE DATY**

<b>15 marca 2018</b>	Termin zgłoszenia udziału w Seminarium
	Końcowy termin nadesłania referatów i streszczeń plakatów
<b>31 marca 2018</b>	Decyzja o zakwalifikowaniu referatu i plakatu
<b>30 kwietnia 2018</b>	Termin opłaty uczestnictwa w Seminarium

## REFERATY I PLAKATY

Uczestnicy Seminarium mogą zaprezentować swoje osiągnięcia dydaktyczne, naukowe i wdrożeniowe podczas trwania obrad oraz zamieścić je w przygotowywanych publikacjach.

Językami Seminarium są: język polski i angielski. Do druku będą akceptowane referaty w obu językach.

Tekst referatów i streszczenia plakatów należy przysłać drogą elektroniczną na adres: [office@iset.poznan.pl](mailto:office@iset.poznan.pl)

Uczestnicy Seminarium w dniu rozpoczęcia seminarium otrzymają streszczenia referatów i plakatów.

**Zaakceptowane referaty po pozytywnych recenzjach zostaną opublikowane w jednym z następujących czasopism:**

- Zeszytach Naukowych Politechniki Poznańskiej, seria Organizacja i Zarządzanie - 10 pkt,
- Zeszytach Naukowych Małopolskiej Wyższej Szkoły Ekonomicznej w Tarnowie - 9 pkt,
- Miesięczniku Bezpieczeństwo Pracy - Nauka i Praktyka - 7 pkt,
- Elektronicznie (z identyfikatorem DOI) ePdf przez DesTech i wysłane do indeksacji m.in. w Clarivate Analytics (Thomson Reuters Web of Science) - 15 pkt,
- W recenzowanej monografii.

## OPLATA KONFERENCYJNA

<b>Termin płatności</b>	<b>Płatne do</b>	<b>Płatne po</b>
<b>Uczestnictwo</b>	<b>28 lutego 2018 r.</b>	<b>28 lutego 2018 r.</b>
Oплата normalna	850,00 zł	950,00 zł
Członkowie PTErg, studenci, doktoranci, emeryci	750,00 zł	850,00 zł
Dodatkowa publikacja	400,00 zł	400,00 zł

Opłatę należy przelać na konto:

**Polskie Towarzystwo Ergonomiczne, Oddział Poznański**

ul. Wojska Polskiego 71 A, 60-625 Poznań

Nazwa banku: **Alior Bank**

**67 2490 0005 0000 4600 9490 0334**

Tytułem: **Seminarium, Imię i Nazwisko** uczestnika

Opłata konferencyjna obejmuje:

- a) koszty organizacji i obsługi Seminarium,
- b) udział w obradach z możliwością wygłoszenia referatu,
- c) udział w warsztatach,
- d) materiały konferencyjne,
- e) publikację jednego referatu,
- f) posiłki w trakcie obrad Seminarium,
- g) udział w uroczystej kolacji,
- h) imprezy towarzyszące.

Opłata konferencyjna nie obejmuje noclegów.

## **NOCLEGI PODCZAS SEMINARIUM**

Poznań oferuje bogaty wachlarz możliwości noclegowych.

W najbliższym czasie organizatorzy zamierzają przedstawić kilka propozycji noclegów.